



PLAN COMMUNAL DE SAUVEGARDE 2.0

PCS Synthétique (version publique)

Commune de : VILLEGLY

Remis le : 3 mai 2022



LE PLAN COMMUNAL DE SAUVEGARDE



- OBJECTIF : Apporter une **réponse communale opérationnelle** à la gestion d'une situation à risque sur le territoire
- Définir et organiser **à l'avance** l'ensemble des mesures nécessaires à l'alerte et à la sauvegarde des habitants et de leurs biens
- Organiser **à l'avance** les moyens humains et matériels nécessaires à l'accomplissement de cet objectif
- Document de **prévention**, dépourvu de portée réglementaire (au sens du PPRI)
= **un guide pour intervenir**

LE PLAN COMMUNAL DE SAUVEGARDE



- ➔ Support contenant les actions de sauvegarde pour faire face à un évènement :
 - ➔ Suppose une organisation de l'équipe municipale (qui fait quoi ? Comment ? Quand ?)
 - ➔ Suppose de connaître les spécificités de la commune pour mener à bien les actions de sauvegarde

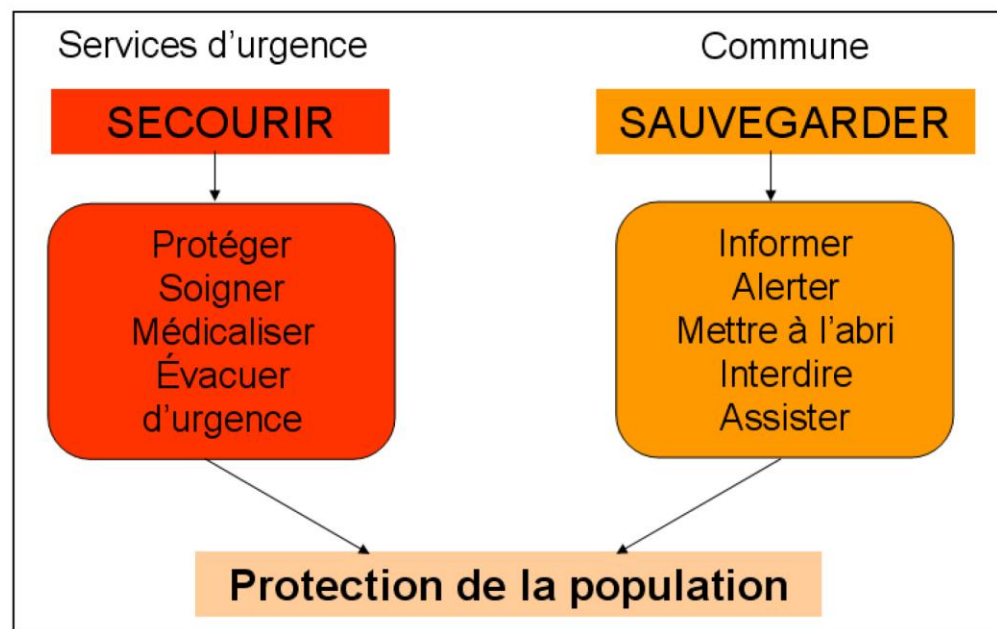
- ➔ Réponse aux obligations données par les récents textes en matière de sécurité civile (08/2004; 09/2005)

ORGANISATION DE LA SECURITE CIVILE EN FRANCE

Différentes échelles d'intervention fonction de l'importance et de la gravité de l'évènement :

- Niveau communal → activation du P.C.S.
- Niveau départemental/régional → activation du plan ORSEC
- Niveau national → activation de plans nationaux

Un partage des missions pour assurer la protection de la population.





ORGANISATION DE MON EQUIPE MUNICIPALE (C.C.M.)



PRÉFECTURE 11

SDIS 11

GENDARMERIE

C.D.11

E.P.C.I.fp

COMMUNES

VOISINES

CELLULE DE COMMANDEMENT

Directeur des Opérations de Secours (DOS) :

Alain MARTY



Suppléants : Michel GREFFIER
Raymond BENOIT
Emmanuel COULONVAL

Evaluation-Synthèse : Responsables des
cellules Technique, Communication et Accueil

- Mobiliser la CCM
- Diriger l'organisation communale et décider des actions à mettre en œuvre
- Faire le lien avec les acteurs extérieurs
- Informer les habitants exposés

CELLULE SECRÉTARIAT/INTENDANCE

Responsable : Sylvie ROBIN

Suppléantes : Valérie BOURGUIGNON

- Tenir la main courante
- Etablir les actes administratifs



i
Cette mobilisation est toujours
progressive et en adéquation
avec l'événement à gérer.

En orange :

Cellule de crise restreinte :
équipes mobilisées dès la phase
« vigilance ».

PC de Crise

- Lieu : Salle du conseil - Mairie
- Téléphone : 04 68 77 14 57

CELLULE TECHNIQUE



- Assurer la reconnaissance terrain
- Alerter et mettre en sureté les personnes
- Mobiliser les moyens matériels communaux

Secteur 1 :

BROUSSE Véronique
LEVEJAC Joëlle

Secteur 2 :

FOURNES Christophe
MARCAILLOU Véronique

Secteur 3 :

GREFFIER Michel
Benoît Raymond

Secteur 4 :

COULONVAL Emmanuel
SSALADINI Vanessa

+ écarts : **MAURY Jean – AZEMA Stéphane**
Membres mobilisables : Réserve communale SC

CELLULE COMMUNICATION

- Assurer l'interface entre la commune et la population
- Alerter les personnes

Responsable : François DUVERT

Suppléante : Sylvie ROBIN

Membres mobilisables :
Réserve communale SC



CELLULE ACCUEIL



- Ouvrir le(s) centre(s) d'accueil
- Assurer l'accueil et la prise en charge des sinistrés

Responsable : Jeanine POUSSE

Suppléante : Christine SANCHEZ

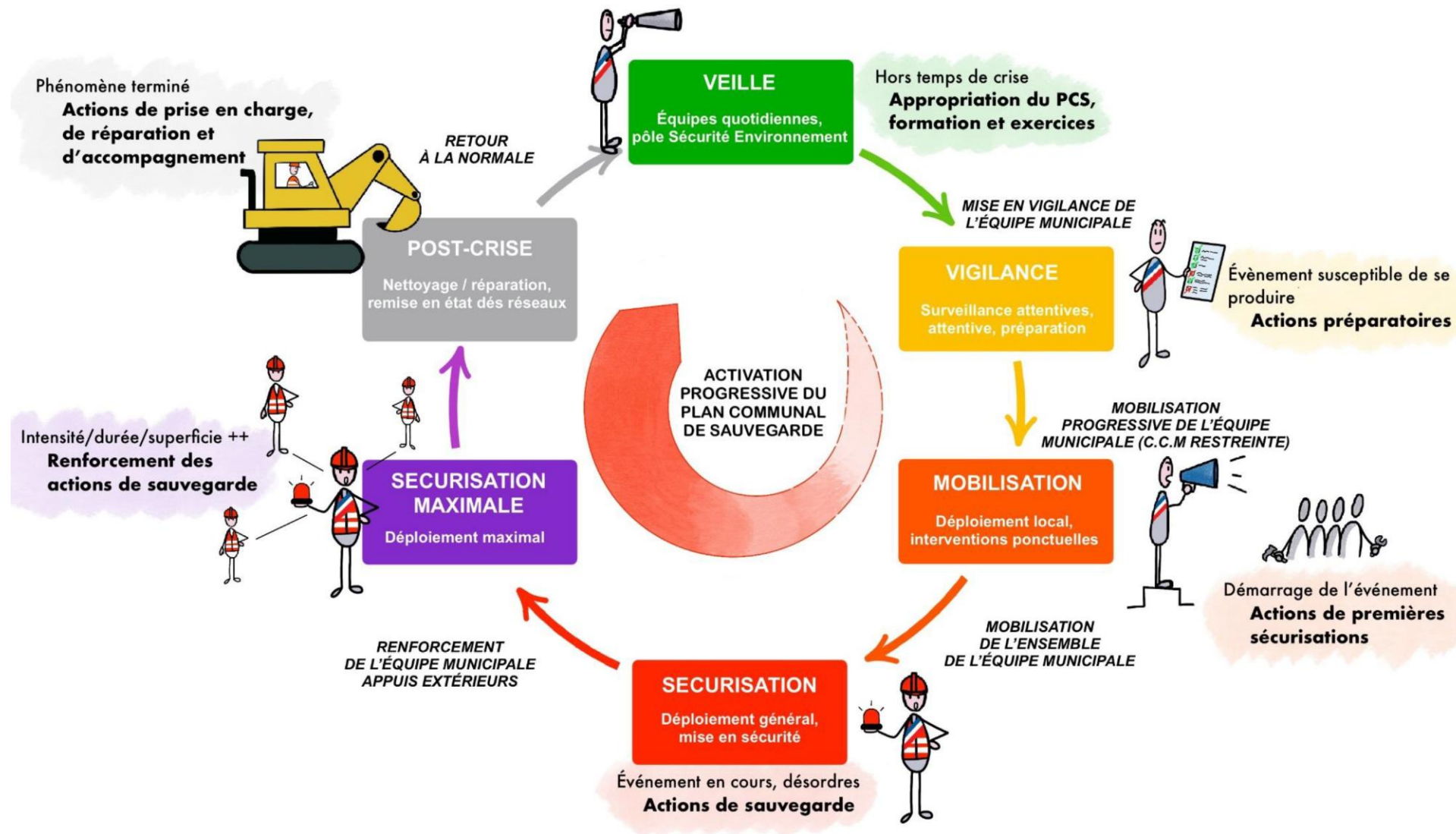
Membres mobilisables :
Réserve Communale SC

Centre d'accueil Principal : Ecole maternelle

LES NIVEAUX COMMUNAUX DE SAUVEGARDE

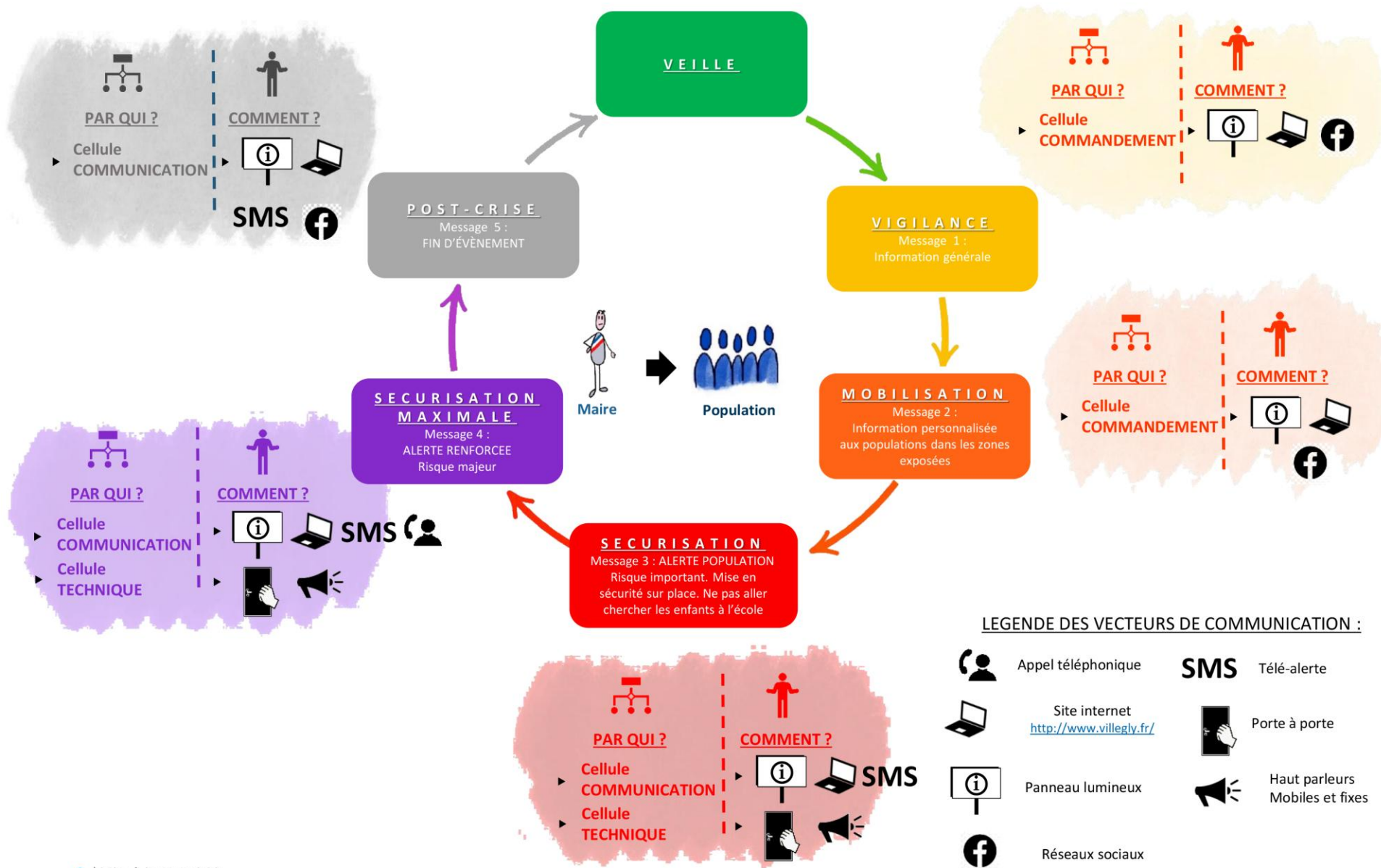


Les NIVEAUX DE SAUVEGARDE définissent les temps de la crise et les déclinent en actions opérationnelles





STRATEGIE COMMUNALE D'INFORMATION ET D'ALERTE AUX POPULATIONS





ROLE DES ACTEURS EN GESTION D'EVENEMENT

Echelle de gravité



Si :

- Les **capacités** du D.O.S. et de ses équipes sont **dépassées**
- L'évènement produit des effets **excédant les limites communales** nécessitant des moyens accrus et une coordination particulière

Alors :



Le **Préfet** prend la **Direction des Opérations (D.O.)**

**Directeur des Opérations
de Secours
D.O.S.**



Gère la crise dans le
Poste de Commandement Communal
P.C.C.

**Commandant des Opérations
de Secours
C.O.S.**



**Directeur des Opérations
D.O.**



Préfet



Gère la crise dans le
Centre Opérationnel Départemental
C.O.D.



Le maire reste responsable de la
sauvegarde de sa population en
toute circonstance



MISSIONS DE SAUVEGARDE

- **INFORMER**
 - **ALERTER**
 - **METTRE** à l'abri
 - **INTERDIRE** certains accès à
 - **ASSISTER**
- la population

MISSIONS DE SECOURS

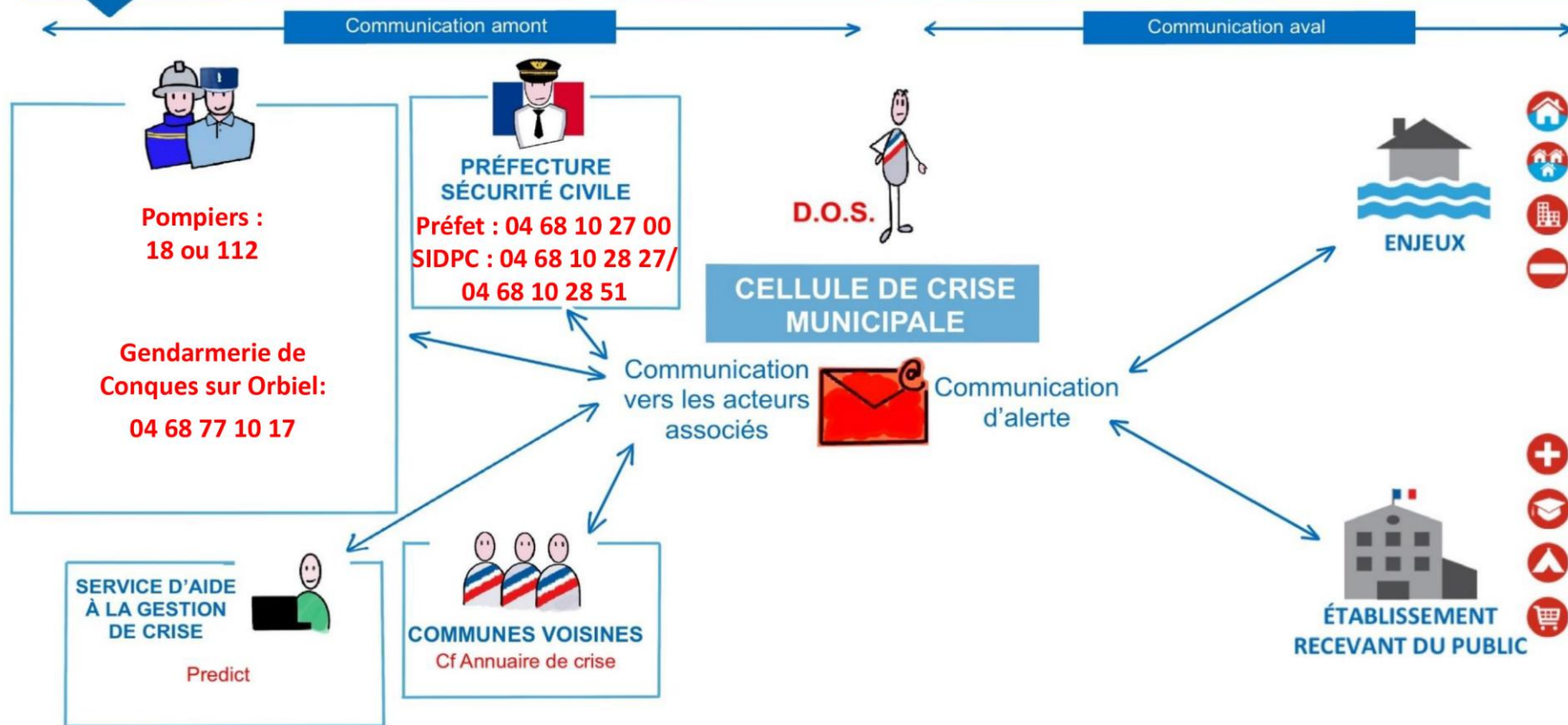
- **PROTEGER**
 - **SOIGNER**
 - **MEDICALISER**
 - **EVACUER D'URGENCE**
- la population

MISSIONS PREFECTORALES

- **ACTIVER** le plan ORSEC
- **COORDONNER** les moyens à l'échelle départementale
- **DIRIGER** les secours et interventions



COMMUNIQUER AVEC LES ACTEURS ASSOCIÉS



COMMUNIQUER EN MODE DÉGRADÉ

POURQUOI ?

Joindre les acteurs associés dans des conditions difficiles sans électricité et/ou en cas de saturation des réseaux)

COMMENT ?

- Disposer d'un téléphone filaire
- Le brancher sur une ligne directe ou une ligne de fax indépendante du standard mairie
- Autres moyens possibles : talkie-walkie, téléphone satellite, etc



ARMER VOTRE CENTRE D'ACCUEIL



CENTRES D'ACCUEIL DISPONIBLES

NOM	ADRESSE	TÉLÉPHONE	CAPACITÉ	SANITAIRES	RESTAURATION	LOCALISATION DES CLÉS
École maternelle	Rue des Pays Bas		50	Oui	Oui	Direction et Mairie
Ancienne Mairie	13, avenue du minervois	04 68 77 21 16 (école primaire)	50 x 2	Oui	Oui	Mairie
Salle polyvalente / foyer (hors inondation)	Chemin de Sainte-Anne		200	Oui	Oui	Mairie

ORGANISATION DU CENTRE D'ACCUEIL



Accueil

- Téléphones
- Talkie-Walkie
- Main Courante
- Papier
- Stylo
- Tables
- Chaises
- Etc...



Ravitaillement

- Eau Potable
- Cafetière
- Bouilloire
- Café - Thé
- Pain
- Soupes lyophilisées
- Etc ...



Hébergement

- Matelas
- Couvertures
- Tapis
- Etc ...

ORGANISATION DU CENTRE D'ACCUEIL



Logistique

- Secours électrique
- Eclairage de secours (lampes, bougies...)
- Poste radio à piles pré-réglé sur France Bleu Aude (...FM)
- Intendance et logistique adaptés à la situation etc.

MATÉRIELS DISPONIBLES POUR L'ACCUEIL DES SINISTRÉS

MATÉRIEL	QUANTITÉ	LOCALISATION	NOM ET COORDONNÉES DU DÉTENTEUR
Table	40	Salle polyvalente	
Chaises	300	Salle polyvalente	
Bancs			
Lits de camp			
Matelas	20 (enfants)	École maternelle	
Couverture (de survie)	-		



SECURISER LES SITES SENSIBLES :

Ecole de Villegly



POURQUOI ?



PROTEGER et SAUVEGARDER les occupants des sites sensibles



DEFINIR une stratégie opérationnelle de mise en sûreté et/ou d'évacuation



QUI ?



Maire ou Préfet



Responsable de site



CONTACT

Ecole Maternelle : 04.68.77.21.15

Ecole Primaire : 04.68.77.21.16



Les directives cadres et protocoles existants

- Le Plan ORSEC
- POMSE et PPMS
- Classification SEVESO



MISE EN SECURITE sur place (étages refuges)
en cas d'une montée des eaux rapide



QUAND ?

REALISER les retours d'expérience pour les sites sensibles

TENIR informés les autorités de la situation et des besoins éventuels

POST-CRISE

VERIFIER que les occupants soient bien évacués ou mis en sécurité

ETRE en relation permanente avec le responsable de site

SECURISATION MAXIMALE

METTRE EN SECURITE ou **EVACUER** les occupants du site

ARMER le centre d'accueil

SECURISATION

COMMENCER à préparer la mise en sûreté sur place ou l'évacuation

MOBILISER le personnel communal

TENIR INFORMES les responsables de site

MOBILISATION

DEFINIR la stratégie opérationnelle (moyens humains et matériels)

SUIVRE l'évolution de l'évènement

ETRE EN CONTACT avec le responsable du site

VIGILANCE

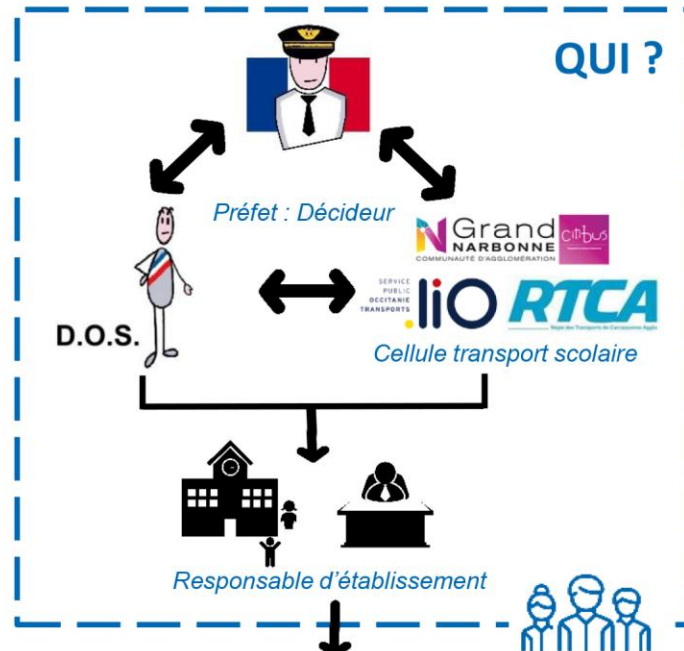
IDENTIFIER tous les sites sensibles

S'ASSURER de la cohérence entre PCS et documents cadres (PPMS, POMSE, Plan ORSEC, classification SEVESO ...)

VEILLE



SECURISER LES ETABLISSEMENTS EDUCATIFS ET LES TRANSPORTS



POURQUOI ?



METTRE EN SECURITE les élèves et les occupants de l'établissement



PREVOIR le retour anticipé des élèves dans leur commune de résidence



EVITER le déplacement et la mise en danger des parents voulant récupérer leur enfant

RETOUR ANTICIPE DES ELEVES



LIEU DE DEPOSE des enfants : **École maternelle**



LIEU D'ACCUEIL des enfants : **École maternelle**



Mise en sûreté sur place
(cf. Fiche Sécuriser les sites sensibles)



Retour anticipé



FIXER les conditions de mise en sécurité des élèves et du retour des élèves dans leur commune de résidence

ETRE EN POSSESSION du Plan Partulier de Mise en Sureté (**PPMS**) à jour du ou des établissements scolaires

PHASES DE GESTION : POST-EVENEMENT

VEILLE

VIGILANCE

MOBILISATION

SECURISATION

SECURISATION
MAXIMALE

POST-CRISE

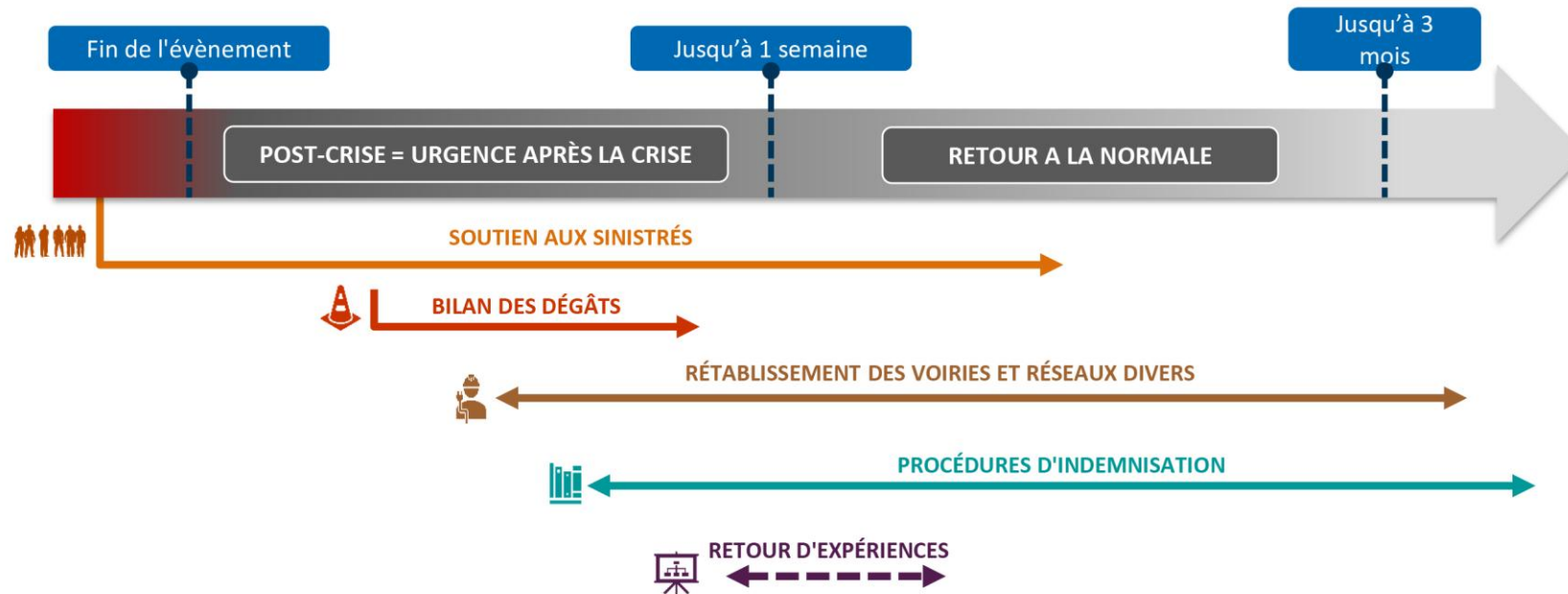
2 phases se succèdent dans les missions post-événement

POST-CRISE = URGENCE APRÈS LA CRISE

Débute lorsque les événements naturels et technologiques sont terminés (Ex : les eaux se retirent et le risque de nouvelles crues est définitivement écarté). Durant cette phase, **la priorité est donnée à la population et aux travaux d'urgence : soutien de la population** (dont les démarches d'indemnisation), **bilan des dégâts**, **prise en charge des sinistrés** et gestion des **travaux d'urgence** (voiries, bâtiments fragilisés, ouvrages...).

RETOUR A LA NORMALE

Phase pendant laquelle la commune et les gestionnaires de réseaux doivent **rétablir les réseaux de communication** (voiries, téléphonie, électricité..), proposer des solutions de logement temporaires aux sinistrés. Un/des **Retour(s) d'Expériences** sont recommandés afin d'améliorer les dispositifs existants (mise à jour PCS...). Les démarches d'indemnisation sont à finaliser lors de cette phase.





PHASES POST-EVENEMENT



POST-CRISE (*Court terme*)



RETOUR À LA NORMALE (*Moyen-long terme*)



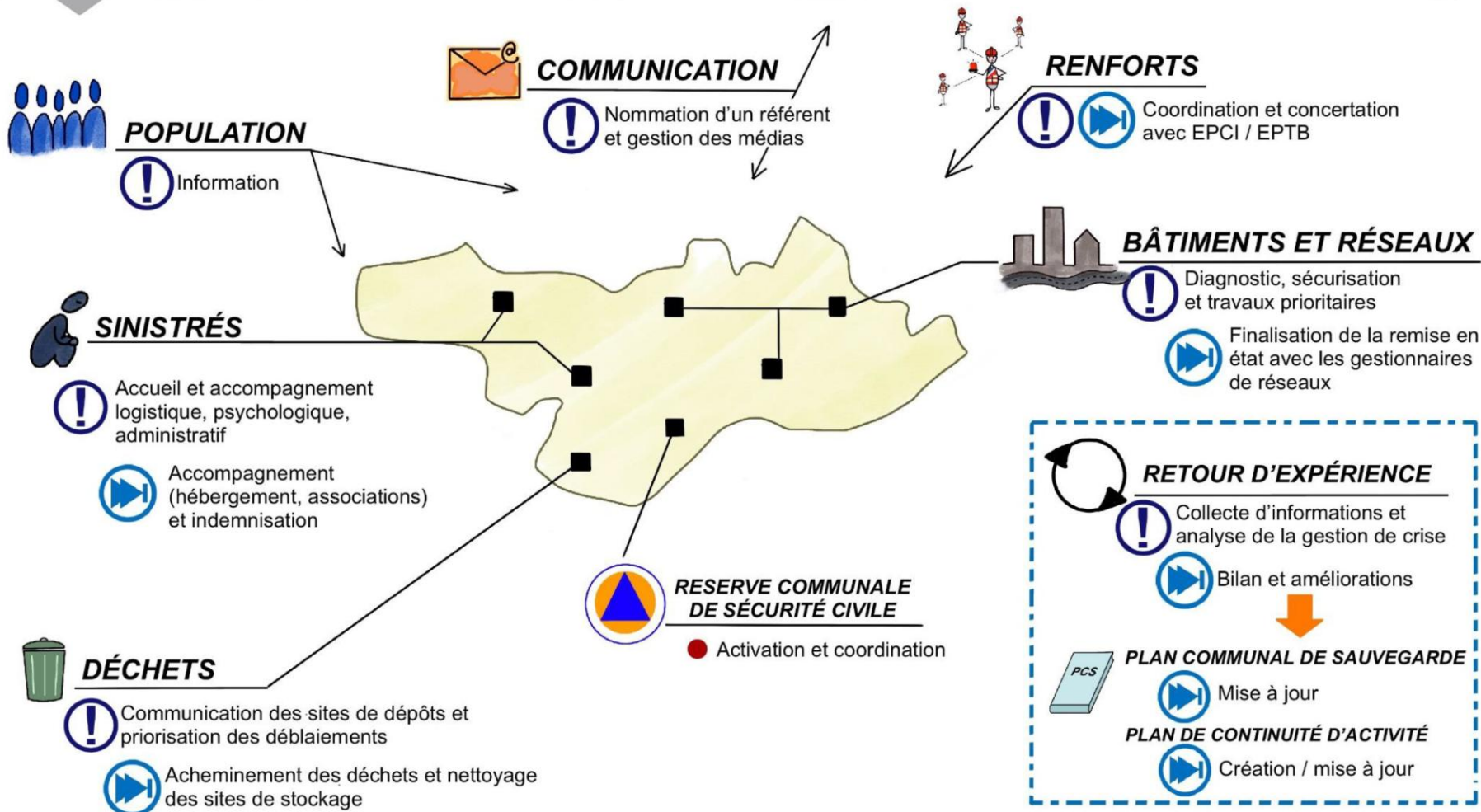
ACCOMPAGNEMENT
DES SINISTRÉS



DIAGNOSTIC ET RÉPARATIONS



RETOUR D'EXPÉRIENCE



VEILLE

VIGILANCE

MOBILISATION

SECURISATION

SECURISATION
MAXIMALE

POST-CRISE



SOUTIEN AUX POPULATIONS

POURQUOI ?

MOBILISER la solidarité locale pour apporter un soutien et une assistance aux populations

DEPLOYER les mesures d'accompagnement d'aide aux sinistrés

ANTICIPER la saturation des centres d'accueil



MEMO



Guide ORSEC Départemental – Dispositions générales Mode d'action « Soutien des populations » - Direction de la Sécurité Civile



MISSIONS

URGENCE

- **ORGANISER et ASSURER** l'armement des **Centres d'Accueil et de Regroupement (CARE)** : matériels (lit, couverture, ...) et vivres (boisson, nourriture, ...) pour la population
- **ACCUEILLIR et SOUTENIR** les personnes sinistrées présentes dans le centre d'accueil et les **RECENSER**
- **TRANSMETTRE** régulièrement cette fiche à l'équipe en Mairie

ACCOMPAGNEMENT

- **SOUTENIR et PROPOSER** une aide médico-psychologique
- **ORGANISER et DIFFUSER** des ravitaillements dit intermédiaires à la population
- **ASSURER** la surveillance et la protection des biens sinistrés
- **INFORMER et AIDER** administrativement les sinistrés
- **AIDER** à l'habitabilité pour la remise en état sommaire des habitations

POST-EVENEMENTIELLE

- **ASSURER** l'hébergement pour orienter les populations vers des lieux préalablement identifiés :
 - Hébergement plus confortables pour plusieurs jours, voire plusieurs semaines (hôtels, gîtes...)
 - Chez de la famille, des proches, ...
- **POURUIVRE** les démarches d'indemnisation
- **RECONSTRUIRE** les enjeux impactés en prenant en compte l'événement produit



Préfet et Département

Identification des besoins

D.O.S.



Cellule d'Urgence Médico-Psychologique (CUMP)



Associations, réservistes et bénévoles

COMMENT ?



IDENTIFIER les personnes ressources en lien avec les acteurs associés



METTRE en œuvre les actions de soutien



COORDONNER des associations, réservistes et bénévoles à l'échelle locale

VEILLE

VIGILANCE

MOBILISATION

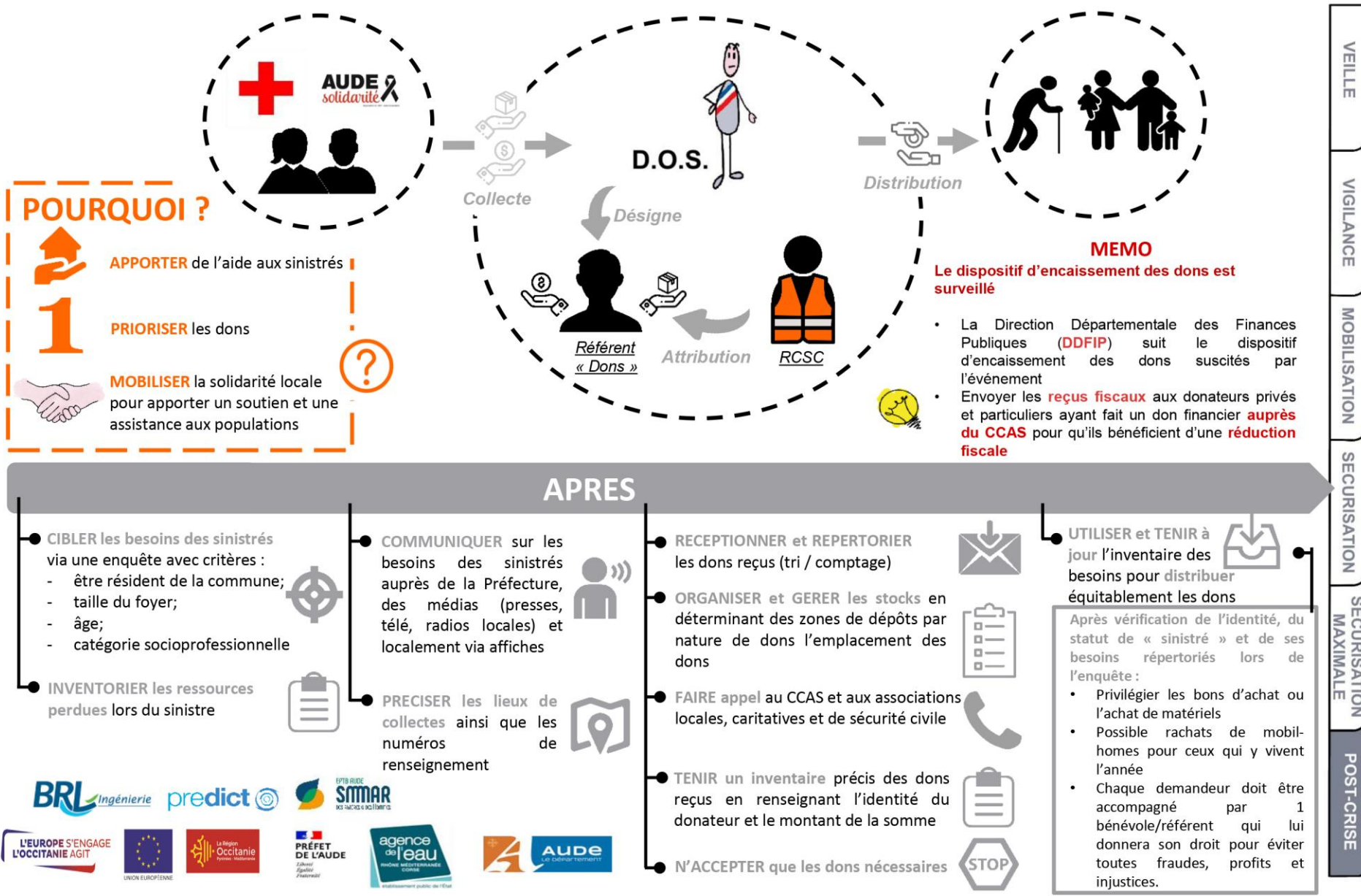
SECURISATION

SECURISATION MAXIMALE

POST-CRISE

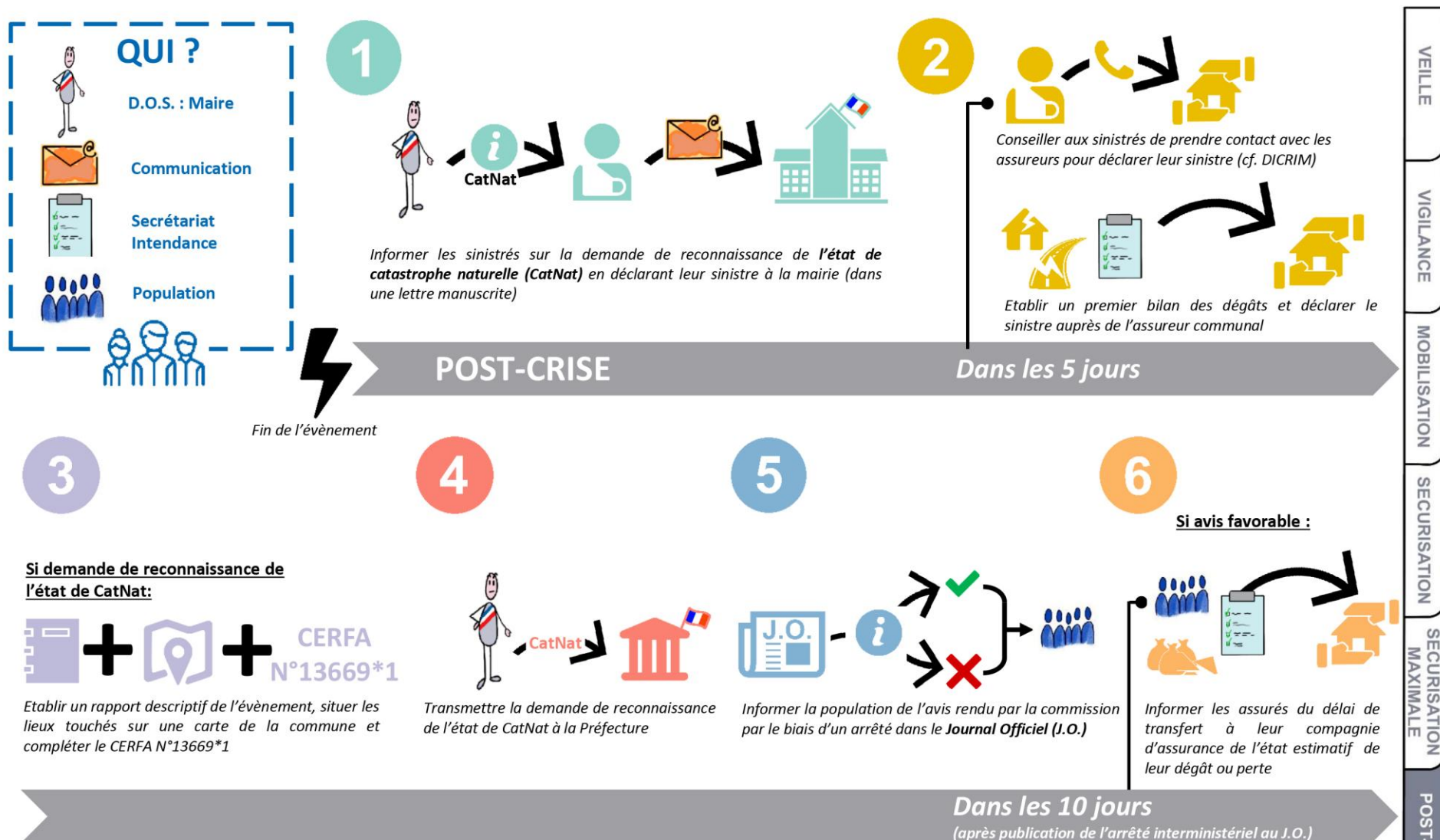


COLLECTER ET DISTRIBUER LES DONS





REALISER LES DEMARCHES D'INDEMNISATIONS



LISTE DES ACRONYMES

Acronyme	Traduction	Commentaire
AEP	Approvisionnement en Eau Potable	
CATNAT	CATastrophe NATurelle	Reconnaissance de l'état de catastrophe naturelle
CCAS	Centre Communal d'Actions Sociales	
CCFF	Comité Communal des Feux de Forêts	
CCM	Cellule de Crise Municipale	
CD	Conseil Départemental	
COS	Commandant des Opérations de Secours	Chef des Pompiers
CPS	Cahier des Prescriptions de Sécurité	Pour les campings
CTM	Centre Technique Municipal	
DFCI	Défense de la Forêt Contre les Incendies	
DGS	Direction Générale des Services	
DICRIM	Document d'Information Communal sur les Risques Majeurs	
DOS	Directeur des Opérations de Secours	Maire
DST	Direction des Services Techniques	
EP	Eau Pluviale	
EPCI	Etablissement Publique de Coopération Intercommunale	
ERP	Etablissement Recevant du Publique	
EU	Eau Usée	
ICPE	Installation Classée pour la Protection de l'Environnement	
PCC	Poste de Commandement de Crise	
PCS	Plan Communal de Sauvegarde	
PPMS	Plan Particulier de Mise en Sûreté	Pour les établissements scolaires
RCSC	Réserve Communale de Sécurité Civile	
SDIS	Service Départemental d'Incendie et de Secours	
SIDPC	Service Interministériel de Défense et de Protection Civile	
TMD	Transport de Matières Dangereuses	

Hôtel du Département de l'Aude
Allée Raymond Courrière
11855 CARCASSONNE Cedex 9
04 68 11 63 02
contact@smmar.org / www.smmar.org



EPTB AUDE
smmar
DES RIVIÈRES & DES HOMMES

PREDICT
20 rue Didier Daurat
34170 CASTELNAU-LE-LEZ
04 67 17 11 10
contact@predictservices.com



BRLI
1105, av. Pierre Mendès
France - BP 94001
30001 NÎMES Cedex 5
04 66 87 81 11
dc.brl@brli.fr



CYPRES
Route de la Vierge CS1
11 396 MARTIGUES
04 42 13 01 00
cypres@cypres.org



